

# CADRAGE DU PROJET D'ORGANISATION DES SISM 2018

## « SANTE MENTALE : PARENTALITE ET ENFANCE »

Cette note présente des éléments de cadrage du projet d'organisation des prochaines Semaines d'information sur la santé mentale (SISM). L'objectif est d'aider à confirmer le choix des thématiques retenues pour construire le programme de l'événement.

La première partie s'intéresse à préciser les notions qui constituent le thème général des SISM 2018 : « Santé mentale : Parentalité et Enfance ». Ensuite un éclairage est proposé à partir des données extraites de diagnostics en lien avec ce thème. La liste des ressources proposées à la fin sera mise à jour avec les participants.

<b>Préprojet</b> .....	<b>2</b>
Contexte.....	2
Objectif général .....	2
Objectifs spécifiques .....	2
<i>Publics ciblés</i> .....	2
<i>Territoire</i> .....	2
<i>Période</i> .....	2
Plan opérationnel .....	3
<b>Éclairage des notions du thème general</b> .....	<b>4</b>
<i>Santé mentale</i> .....	4
<i>Parentalité</i> .....	4
<i>Enfance</i> .....	4
<b>Éléments de diagnostic</b> .....	<b>5</b>
Diagnosics disponibles.....	5
Territoire de l'événement .....	5
Démographie.....	7
<i>Population</i> .....	7
<i>Ménages et familles</i> .....	7
<i>Indices de précarité et de pauvreté</i> .....	8
Parentalité et enfance en Moselle .....	9
<i>Évolution des formes de conjugalité</i> .....	9
<i>Fragilisation des unions</i> .....	9
<i>Politique publique de protection de l'enfant</i> .....	9
Bien-être et santé mentale des enfants et adolescents en France.....	9
<i>Actions de soutien à la parentalité</i> .....	10
<b>Ressources, partenaires et médias locaux</b> .....	<b>12</b>
Ressource « Enfance et parentalité ».....	12
Acteurs locaux concernés par la santé mentale.....	12
Médias locaux.....	13
Partenaires des SISM 2017 .....	13
<b>Projet de plan de communication</b> .....	<b>14</b>
Moyens disponibles.....	14
Objectif 1 : Faire connaître l'événement.....	14
Objectif 2 : Rassembler autour des questions de santé mentale sur le thème « Parentalité et enfance » ....	15
Objectif 3 : Faciliter la participation du grand public .....	15
Modèle d'affiche.....	16
Acteurs repérés dans le cadre du CLSM .....	17

# PREPROJET

## CONTEXTE

Les Semaines d'information sur la santé mentale (SISM) qui ont lieu chaque année en mars est un moment fort pour parler des questions de santé mentale avec le grand public. Le thème général pour l'édition 2018 : « Santé mentale : parentalité et enfance » est proposé par l'équipe nationale qui apporte également un appui à la communication.

Le Conseil local de santé mentale (CLSM) a inscrit dans le Contrat local de santé de la ville de Metz son ambition de décliner les SISM sur le territoire messin. Pour y parvenir, il apporte son appui aux acteurs locaux qui souhaitent participer et coordonne l'organisation de l'événement.

## OBJECTIF GENERAL

- Promouvoir la santé mentale<sup>1</sup> sur le territoire messin.

## OBJECTIFS SPECIFIQUES

- Encourager les partenariats et les actions de promotion de la santé mentale.
- Rendre visibles les lieux, les moyens et les personnes pouvant apporter un soutien ou une information.
- Faire évoluer les connaissances et les représentations du grand public sur les questions de santé mentale en lien avec le thème de l'année.

## *PUBLICS CIBLES*

- Grand public (en particulier les familles).
- Acteurs locaux (pro., bénévoles, élus).

## *TERRITOIRE*

Agglomération messine (avec une attention pour réaliser des actions sur les quartiers *politique de la ville*).

## *PERIODE*

Du 12 au 25 mars 2018.

---

<sup>1</sup> Selon l'OMS, la promotion de la santé permet aux gens d'améliorer la maîtrise de leur propre santé.

## PLAN OPERATIONNEL

Ce plan sera complété une fois les idées d'action repérées.

<b>Obj. opé.</b>	<b>Activités</b>	<b>Responsable</b>	<b>Res. hum.</b>	<b>Res. mat. &amp; fin.</b>	<b>Partenaires</b>	<b>Calendrier</b>	<b>Évaluation</b>
Mettre en œuvre le plan de communication (cf. projet de plan de communication en annexe).	- Rédaction du plan de com. - Réalisation des supports - Impression des supports - Diffusion des supports	Coordo.	Service offset du CH de Jury Partenaires du CLSM	CH de Jury	Ville de Metz CH de Jury Partenaires du CLSM	Nov. 2017 – fév. 2018	Cf. plan de com.
Action 1							
Action 2							
Action 3							
Action ...							

## ÉCLAIRAGE DES NOTIONS DU THEME GENERAL

### SANTE MENTALE



Pour l'OMS, la santé mentale est une composante essentielle de la santé qu'elle définit comme un complet bien-être physique, mental et social.

Elle utilise une approche positive de la santé mentale qu'elle définit comme « [...] un état de bien-être dans lequel une personne peut se réaliser, surmonter les tensions normales de la vie, accomplir un travail productif et contribuer à la vie de sa communauté.<sup>2</sup> »

### PARENTALITE

« Parentalité » est un néologisme récent utilisé pour parler de parenté. Il renvoie au rapport entre parents et enfants qui recouvre une diversité de situations<sup>3</sup>.

Pour les auteurs du schéma départemental de soutien à la parentalité, « La parentalité [...] peut être définie comme l'ensemble des façons d'être et de vivre le fait d'être parent [...] » (p.6).

### ENFANCE

L'enfance renvoie à la période qui s'étend des premières années jusqu'à l'adolescence (déf. TLF).

La politique publique de la famille aborde l'enfance sous l'angle de l'éducation et la protection. C'est donc essentiellement à partir du champ éducatif et de la protection de l'enfance que sont abordées au niveau institutionnel les questions de santé mentale et de bien-être chez l'enfant et l'adolescent.

<sup>2</sup> La santé mentale définit par l'OMS. Consultable sur Internet : <http://www.who.int/mediacentre/factsheets/fs220/fr/>

<sup>3</sup> Rapport sur la notion de « parentalité ». Haut conseil de la population et de la famille. 2003. Consultable sur Internet : <http://www.ladocumentationfrancaise.fr/rapports-publics/034000552/index.shtml>

<sup>4</sup> Schéma départemental de soutien à la parentalité 2014-2017. Consultable sur Internet : [http://www.moselle.gouv.fr/content/download/5280/38849/file/sch%C3%A9ma%20parentalit%C3%A9\\_sign14102014.pdf](http://www.moselle.gouv.fr/content/download/5280/38849/file/sch%C3%A9ma%20parentalit%C3%A9_sign14102014.pdf)

## ÉLÉMENTS DE DIAGNOSTIC

### DIAGNOSTICS DISPONIBLES

#### Diagnostics locaux

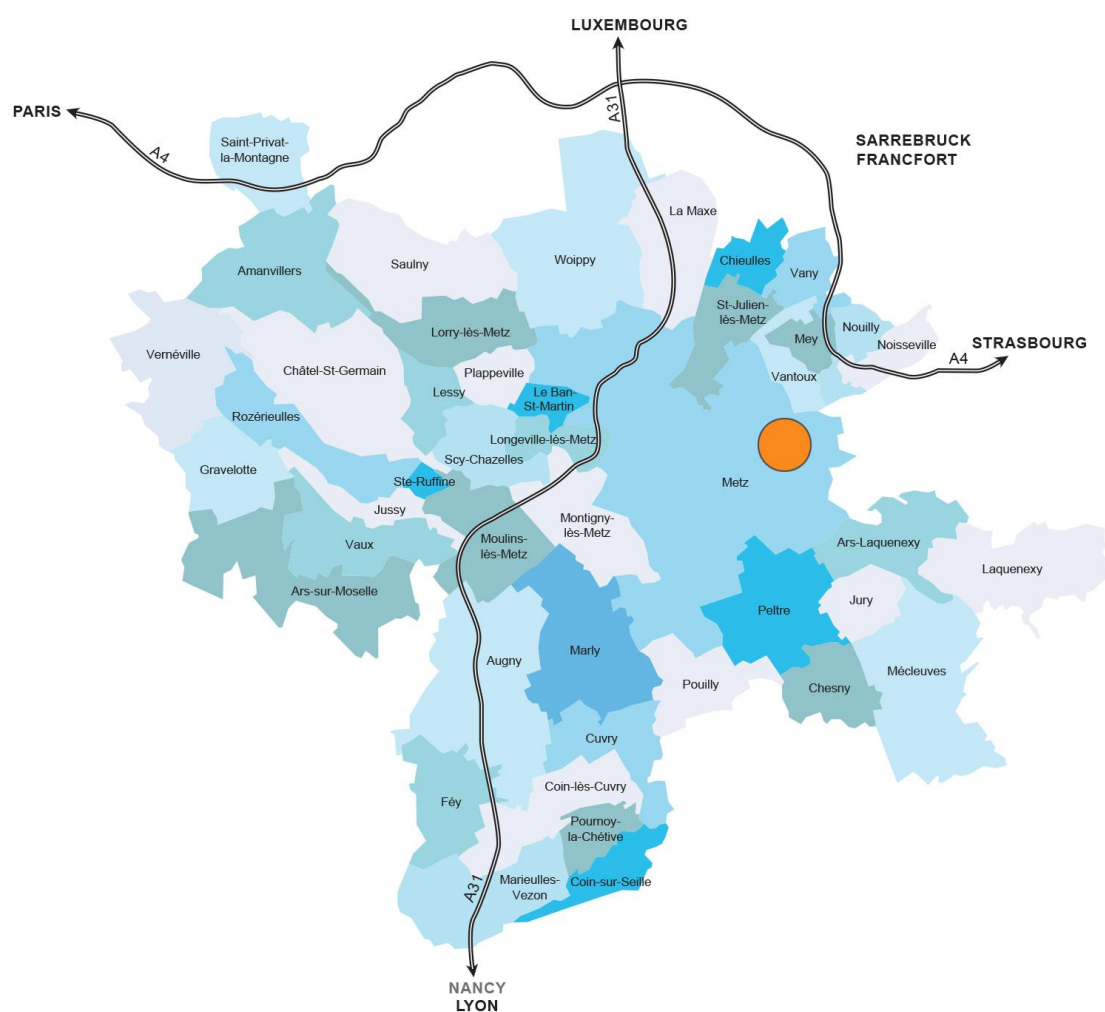
- Contrat de ville 2015-2020 (sur Internet).
- Diagnostic local de santé de Metz 2016 (n.c.).
- Diagnostic social de territoire de Metz 2016 (n.c.).
- Diagnostic santé mentale du territoire messin (en cours).
- Schéma départemental de soutien à la parentalité 2014 – 2016 (sur Internet).

#### Diagnostics nationaux

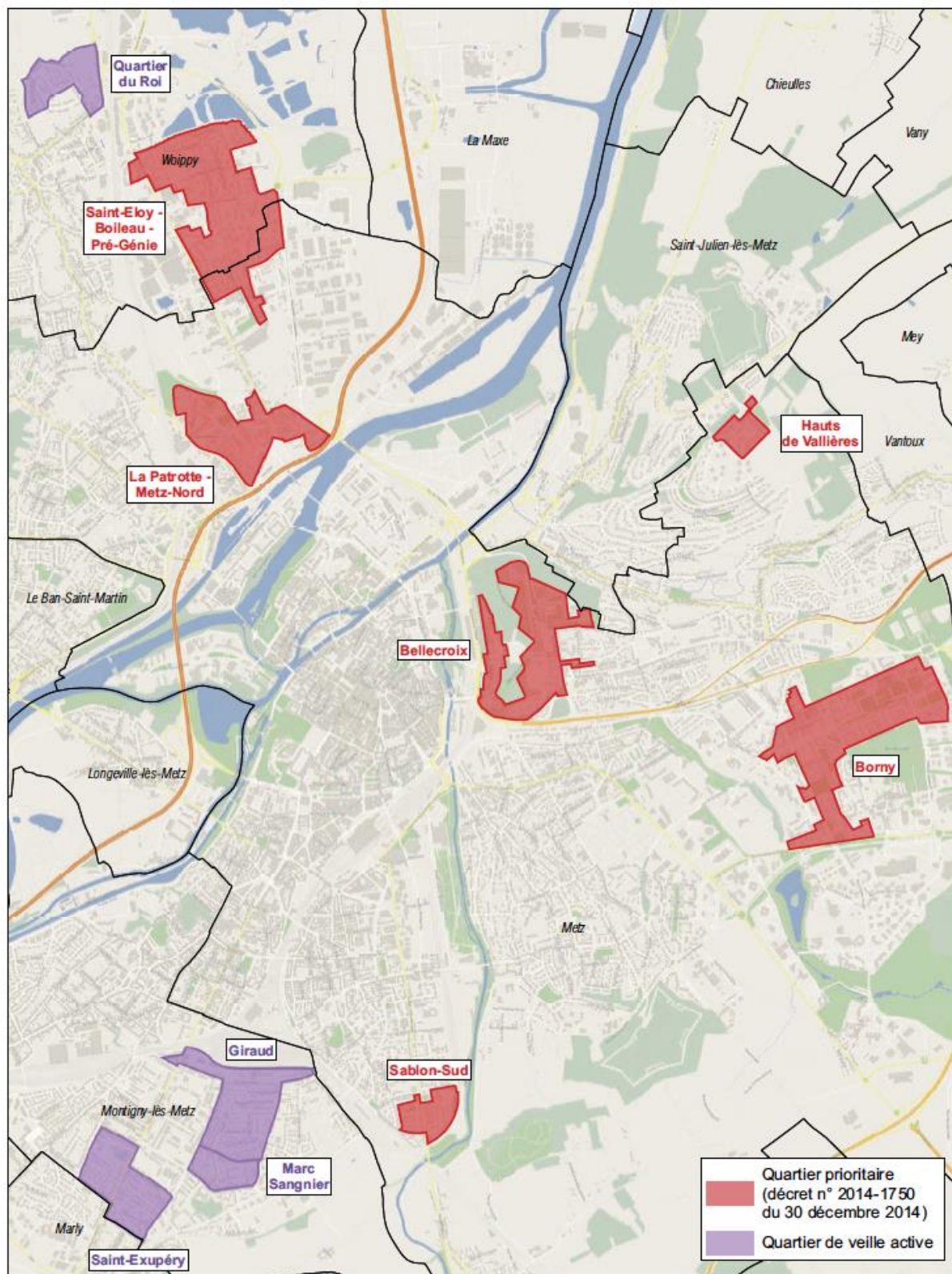
- Mission bien-être et santé des jeunes 2016 (État, sur Internet).
- Consultation nationale des 6-18 ans 2014 (UNICEF, sur Internet).

### TERRITOIRE DE L'ÉVÉNEMENT

- Espace géographique de l'agglomération Metz Métropole.
- Composé de zones urbaines et rurales.
- 44 communes.



- 6 quartiers *politique de la ville* (Borny, Bellecroix, Metz Nord Patrotte, Sablon Sud, Hauts de Vallières et Saint Éloy-Boileau Pré Génie).



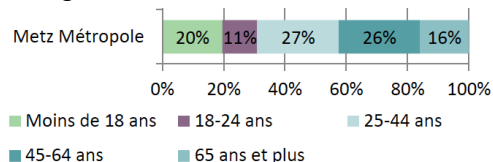
## DEMOGRAPHIE

Source : diagnostic territorial Metz Métropole et diagnostic santé mentale.

### POPULATION

➔ Démographie vieillissante, en baisse avec une surreprésentation des moins de 15 ans dans certains quartiers, dont ceux désignés par la politique de la ville.

- 223 000 habitants.
- Baisse démographique entre 2006 et 2011 (moins 4 000 hab.)
- 21 % âgés de plus de 60 ans.
- 20 % âgé de moins de 18 ans.



Source : Insee, RR, 2012

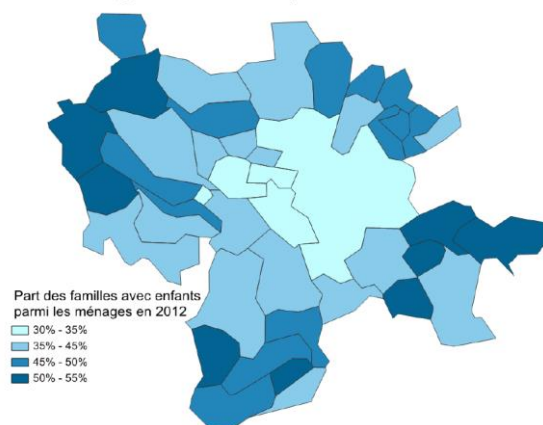
- Les moins de 15 ans sont surreprésentés dans les quartiers de Bellecroix, Borny, Hauts de Vallière, Patrotte et le sud du Sablon.

### MENAGES ET FAMILLES

➔ Augmentation du nombre de familles monoparentales depuis 2006. 1 enfant sur 4 vit avec un seul parent.

- 100 000 ménages<sup>5</sup>.
- 80 % des ménages sont constitués de 1 ou 2 personnes.
- 2,12 personnes par ménage en moyenne (2,24 en France).
- Ménages avec famille<sup>6</sup> représentent 60 % de l'ensemble des ménages.
  - 42,5 % de couples sans enfant.
  - 40,1 % de couples avec enfants (baisse de 9 % depuis 2006).
  - 17,3 % de familles monoparentales (augmentation de 7 % depuis 2006).
- Les familles sont plus présentes dans les communes périurbaines

Les familles dans l'agglomération de Metz Métropole en 2012



Source : Insee, RR 2012.

<sup>5</sup> Ménage désigne, au sens statistique du terme, l'ensemble des occupants d'un même logement sans que ces personnes soient nécessairement unies par des liens de parenté (en cas de cohabitation, par exemple). Un ménage peut être composé d'une seule personne.

<sup>6</sup> Famille désigne la partie d'un ménage comprenant au moins deux personnes et constituée (couple avec enfant-s du même ménage ou adulte seul avec enfant-s du même ménage).

**INDICES DE PRECARITE ET DE PAUVRETE**

Source : *diagnostic territorial Metz Métropole et diagnostic local de santé mentale (restitution intermédiaire).*

**Emploi et revenu**

↳ *Un taux de chômage élevé dans certains quartiers.*

- 15 065 demandeurs d'emploi (16,4 %, cat. A)
- Le taux de chômage des actifs est de 16,4 %.
- Un chômage supérieur à 22 % dans certains quartiers (Bellecroix, Borny, Sablon dans sa partie sud et Patrotte).
- 21 526 salariés occupent un emploi précaire<sup>7</sup> (28,9 %).

**Revenu et pauvreté**

↳ *1 ménage sur 5 sous le seuil de pauvreté<sup>8</sup>.*

- 45 % des foyers fiscaux<sup>9</sup> sont non imposables (revenu moyen 10 436).
- 36 000 personnes sous le seuil de pauvreté (16,4 % de la population).
- 20 % des ménages vivent sous le seuil de pauvreté, contre 15 % en Lorraine.
- Les familles monoparentales sont très fortement touchées par la précarité et abritent près d'1 enfant sur 4.
- Les ménages les plus modestes se concentrent dans les communes urbaines (Metz, Woippy, Montigny-lès-Metz, Longeville-lès-Metz, Moulin-lès-Metz, Ban-Saint-Martin).
- Surreprésentation des populations précaires dans un petit nombre de quartiers (Borny, Bellecroix, Hauts de Vallières, La Patrotte, Saint-Éloy-Boileau-Pré Génie, Sablon Sud).

**Prestations sociales**

↳ *7 % des ménages n'ont pour seul revenu que la solidarité publique.*

- 6 584 personnes perçoivent le revenu de solidarité active (RSA).
- 4 382 personnes perçoivent l'allocation adulte handicapée (AAH).
- Pour 7 331 ménages, la totalité du revenu est constituée des aides sociales.
- 19 732 personnes sont couvertes par la couverture maladie universelle (CMU-C).

**Aides publiques aux familles**

↳ *Une majorité d'allocataires vit à Metz et parmi les ménages bénéficiaires, 9 474 sont des familles avec enfants.*

- 45 000 allocataires de la CAF dont deux tiers vivent à Metz.
- 16 400 allocataires à bas revenus dont 11 100 dans la ville de Metz.
- Parmi les allocataires, 50 % sont des familles monoparentales (¼) et des couples (¼), et l'autre moitié des personnes isolées.
- 33% des ménages sont allocataires de la CAF (31 580), dont 15% de familles monoparentales, 15% de couples avec enfants et 8% de couples sans enfant.

<sup>7</sup> Emploi précaire désigne ici les CDI à temps partiel, la CDD, l'apprentissage et les contrats aidés.

<sup>8</sup> Seuil de pauvreté (pauvreté monétaire) : Le seuil de pauvreté en France et dans l'Union européenne correspond à 60 % du niveau de vie médian, soit 1 015 euros par mois pour une personne seule (Insee, données 2015).

<sup>9</sup> Foyer fiscal désigne l'ensemble des personnes inscrites sur une même déclaration de revenus. Il peut y avoir plusieurs foyers fiscaux dans un seul ménage.



## PARENTALITE ET ENFANCE EN MOSELLE

Source : schéma départemental de soutien à la parentalité.

### ÉVOLUTION DES FORMES DE CONJUGALITE

↳ La forme traditionnelle de la famille reste la norme.

- Le mariage décline (divisé par 2 depuis 1977).
- 1 mariage sur 5 est un remariage pour au moins un des époux.
- La part des pactes civils de solidarité (Pacs) représente 40,7 % des unions.
- 78 % des enfants de moins de 18 ans vivent dans un couple constitué de deux personnes mariées.

### FRAGILISATION DES UNIONS

↳ Augmentation du nombre de parents seuls avec enfants.

- Près de deux divorces prononcés pour 3 mariages.
- La part des couples avec enfants a baissé de plus de 7 % entre 1999 et 2010.
- Dans le même temps, les familles monoparentales ont progressé de presque 2 %.

### POLITIQUE PUBLIQUE DE PROTECTION DE L'ENFANT

Le Département est un acteur incontournable de la politique de l'enfance chargé de :

- Délivrer l'autorisation de création et de transformer et assurer le contrôle et la surveillance des établissements et services accueillant des enfants de moins de 6 ans (crèches, haltes-garderies, centres de vacances, centres de loisirs, garderies, etc.) .
- Délivrer l'agrément et suivre les assistants maternels et familiaux.
- Délivrer l'agrément et suivre les familles désirant adopter un pupille de l'État ou un enfant étranger.
- Animer les commissions départementales d'accueil des jeunes enfants.
- Assurer la protection de l'enfance : aide sociale à l'enfance, prise en charge des mineurs en danger, recueil des informations préoccupantes, protection maternelle et infantile, possibilité de prise en charge des jeunes majeurs.

La notion de santé mentale est absente du schéma départemental de soutien à la parentalité qui fait référence au bien-être de l'enfant pour préciser que :

« Le territoire messin dispose d'une « [...]diversité de dispositifs [qui] ont pour spécificité de placer la reconnaissance des compétences parentales comme fondement du bien-être et de l'éducation de l'enfant [...] » (p.6).

### BIEN-ETRE ET SANTE MENTALE DES ENFANTS ET ADOLESCENTS EN FRANCE

Source : rapport de la mission bien-être et santé des jeunes, nov. 2016.

- La moitié des pathologies psychiques débutent avant 14 ans.
- L'OMS souligne l'importance du repérage et de la prise en charge précoce.
- Le suicide constitue la seconde cause de décès dans cette population (après les accidents eux-mêmes liés le plus souvent à des prises de risque).
- Les dernières enquêtes (HBSC<sup>10</sup> 2010 ; Pisa<sup>11</sup> 2012) montrent chez les jeunes élèves français plus de plaintes somatiques et anxio-dépressives que la plupart des élèves européens.

Le diagnostic santé mentale en cours d'élaboration par l'ORSAS a conduit à la réalisation d'une enquête auprès des lycéens (données pas encore communiquées).

<sup>10</sup> La santé des collégiens en France, 2010. Consultable sur Internet : <http://inpes.santepubliquefrance.fr/CFESBases/catalogue/pdf/1412.pdf>

<sup>11</sup> Synthèse de l'étude Pisa 2012. Consultable sur Internet : <http://www.education.gouv.fr/pisa2012/#en-savoir-plus>

## ACTIONS DE SOUTIEN A LA PARENTALITE

STRUCTURES REPÉRÉES	ACTIONS REPÉRÉES (source mon-enfant.fr)	TERRITOIRE	DESCRIPTION DES ACTIVITÉS		PUBLICS				ÂGES		
			Soutien à la parentalité	Spécifiques santé mentale	Enfants seuls	Enfants et parents	Enfants malades ou en situation de handicap	Parents confrontés à un deuil	0 à 3 ans	4 à 12 ans	13 ans et +
Association La passerelle Cédric Rouillon - tel. 03 87 37 08 78 - cedric@lapasserelle.asso.fr	Parole aux parents	Metz (qpv - Borny)	Activités parents-enfants sous forme de rencontres et d'ateliers.			X	X		X	X	X
CACS Georges Lacour 03 87 32 69 06 - direction@cacslacour.fr - cour.enseillee@cacslacour.fr	Lieu d'Accueil Enfants Parents La cour enseillée	Metz	Espace de parole, d'écoute et de rencontre. Activités d'éveil, ludiques, éducatives et pédagogiques en groupe ou en individuel.	Parmi les objectifs du dispositif > rompre l'isolement social et/ou culturel.		X			X	X	
Centre social Pioche Sophie Perrin, référente familles - 03 87 63 72 15 - sophie.perrin.asbh@hotmail.com	FA MI L'A PARTAGER : de l'importance de faire ensemble	Metz	Espace de rencontre et d'échanges. Activités variées (bricolage, cuisine, jeux ...)				X		X	X	
	Échanges d'expériences et de pratiques : venez conforter votre place de parents	Metz	Échange de pratiques (10 séances).				X	X	X	X	X
	Parler pour que les enfants écoutent, écouter pour que les enfants parlent	Metz	Formation à la gestion des situations quotidiennes avec l'enfant (7 séances de 2h30).	Apprentissage de techniques de communication non violente.		X	X	X	X	X	

STRUCTURES REPÉRÉES	ACTIONS IDENTIFIÉES (source mon-enfant.fr)	TERRITOIRE	DESCRIPTION DES ACTIVITÉS		PUBLICS				ÂGES		
			Soutien à la parentalité	Spécifiques santé mentale	Enfants seuls	Enfants et parents	Enfants malades ou en situation de handicap	Parents confrontés à un deuil	0 à 3 ans	4 à 12 ans	13 ans et +
EPE de Moselle Marjorie Micor, directrice - 03 87 69 04 88 - direction@epe57.fr	Pôle d'accompagnement à la parentalité et à la conjugalité	Metz	- Café des parents (échange avec des pro. sur les questions d'éducation). - 3 ateliers (com. Non violente, apprentissage langue des signes et groupe de parole autisme). - Espaces individuels (écoute tél., point écoute jeunes et parents et centre de médiation).	Ateliers de communication non violente. Consultation psy. Groupe de parole parents d'enfants porteurs d'autisme.		X	X	X	X	X	X
Maison d'Anjou 03 87 74 86 93 - la-maison-d-anjou@sfr.fr	Le rendez-vous des parents	Metz	Ateliers de discussion, d'échange de savoirs et d'accompagnement par des pro.			X			X	X	X
	Petits déjeuners des parents	Metz (qpv - Borny : écoles maternelles)	Ateliers de discussion, d'échange de savoirs et d'accompagnement par des pro.			X			X	X	

## RESSOURCES, PARTENAIRES ET MEDIAS LOCAUX

### RESSOURCE « ENFANCE ET PARENTALITE »

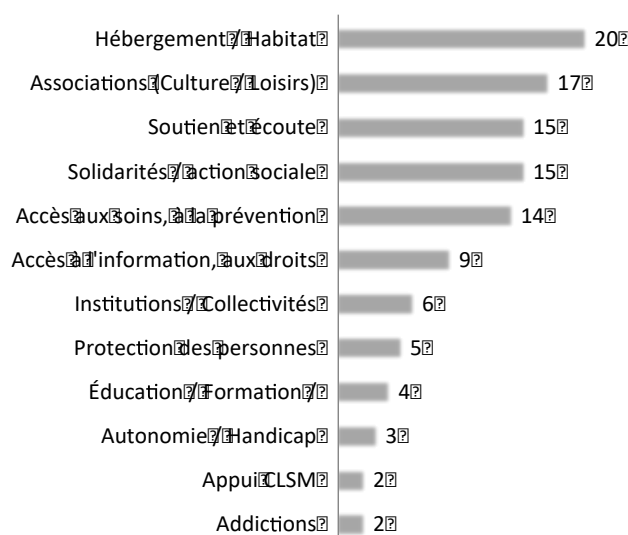
↳ Ressource parentalité et enfance (à Metz)

Source : *Guide grandir à Metz.*

- 3 services PMI au sein des CMS.
- 4 ludothèques (liste dans le guide).
- 1 café des parents (EPE de Moselle).
- 1 conseil des parents (ville de Metz).
- 1 relai assistant maternel (Metz Borny).
- 1 Pôle d'information famille (Metz Borny).
- 2 maternités (Claude Bernard et CHR Mercy).
- 69 écoles maternelles (liste sur le site de la ville).
- 1 mission parentalité (Mme MERAND, référente).
- 1 école des sports de la ville (contact dans le guide).
- 3 lieux d'accueil parents/enfants (liste dans le guide).
- env. 700 assistantes maternelles (liste sur mon-enfant.fr).
- 6 médiathèques / bibliothèques (liste sur le site bm de Metz).
- 2 structures d'accompagnement éducatif (liste dans le guide).
- 2 structures d'accompagnement éducatif (liste dans le guide).
- 27 asso. proposent un accueil extra scolaire (liste dans le guide).
- 5 structures d'accompagnement social des parents seuls (liste dans le guide).
- 29 crèches dont 14 structures municipales et 15 associatives et privées (liste sur le site de la ville).
- 10 structures d'accompagnement psychologique (liste dans le guide) + nouveau centre Pierre Janet.
- Équipements éducatifs de la ville de Metz (cf. chiffres clés : <http://metz.fr/pages/famille/famille.php>).

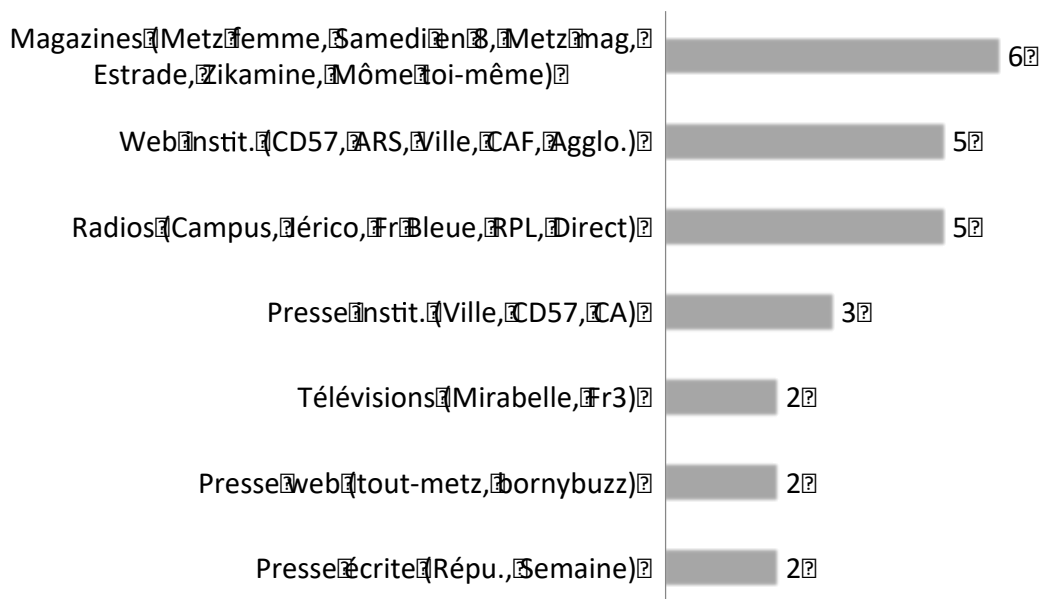
### ACTEURS LOCAUX CONCERNES PAR LA SANTE MENTALE

↳ Composition du CLSM : 112 structures et services repérés



## MEDIAS LOCAUX

↳ 25 médias repérés



## PARTENAIRES DES SISM 2017

↳ 23 partenaires

24 Partenaires SISM 2017	Actions/Manifestations	Organisateur	Intervenant	Exposant	Salle
CLSM (CH JURY)	Appui à l'organisation				
IREPS Lorraine	Appui à l'organisation				
CH JURY	Appui à l'atom.				
Chargée de com. indépendante	Appui à l'atom.				
Ville de Metz Service Ville pour tous	Appui à l'atom.				
Cinéma Caméo	Ciné-débat	X			X
Christophe LESSE, psy, CH JURY, Université Nancy	Forum Ciné-débat		X		
Bibliothèques et médiathèques de Metz (Sablon, Magny, Bellecroix, Borny, Pontfroy)	Espaces médias info.	X			
Association PhotoForum	Expo photos	X			
AIEM Pôle Urgence	Forum		X		
AMLI Présence Habitat	Forum		X	X	
Chiens médiateurs et utilité	Forum			X	
ESPOIR 57	Forum		X	X	
Médecins du Monde	Forum		X		
Réseau Solidarité des associations messines (RESAM)	Forum		X		
GEM Albatros	Forum		X		
GEM Camille Claudel	Forum		X		
FRAC Lorraine	Forum		X		X
CH JURY AIRMES Ateliers intersectoriels de l'éducation, médiation et espace social	Forum			X	
UNAFAM 57	Forum		X	X	
Christophe LESSE, psy, CH JURY, Université Nancy	Forum		X		
Espace prévention Metz PRÉPS	Mise à disposition info.				
IREPS Lorraine Service documentation	Mise à disposition info.				
CH JURY	R info prof famille	X			
FRAC Lorraine	Visite expo atelier	X			
Office de tourisme	Visite guidée	X	X		
UNAFAM 57	Actions UNAFAM (visites, soirée débat)	X			

## PROJET DE PLAN DE COMMUNICATION

Les Semaines d'information sur la santé mentale est un événement national qui se déroule tous les ans en mars avec comme objectif de promouvoir la santé mentale.

Les actions et manifestations proposées visent à :

- Favoriser le développement de partenariats locaux.
- Créer des espaces de rencontre et d'échanges entre les professionnels et le grand public.

Le plan de communication est élaboré dans le but de :

- **Faire connaître les SISM** aux habitants et aux acteurs locaux.
- **Rassembler autour des questions de santé mentale** en lien avec le thème annuel.
- **Encourager la venue du grand public et des professionnels** aux actions et manifestations.

### MOYENS DISPONIBLES

- Temps de coordination.
- Service offset du CH de Jury pour la réalisation et l'impression des supports.
- La ville pour la diffusion du programme.
- Les partenaires pour la diffusion du programme.
- Aucun financement dédié.

### OBJECTIF 1 : FAIRE CONNAITRE L'ÉVÉNEMENT

Objectifs opérationnels	Cibles	Actions menées	Outils	Ressources	Calendrier	Type d'évaluation
Informer le grand public	Grand public (territoire de l'agglomération)	Préannonce des SISM	Sondage	Coordo. + équipe SISM	5 mois avant (nov.)	Nb. de réponses
		Affichage (espaces publics, espaces partenaires)	Affiche réalisée à partir du modèle national	Partenaires + ville	1 mois avant (fév.)	Distribution (nb. distribuées) Territoire couvert (lieux affichage) Participation (nb. total)
		Diffusion du programme (services publics, partenaires)	Programme trois volets format A5	Partenaires + ville	1 mois avant (fév.)	Nb. total de participants
		Information sur les sites internet de la ville de Metz et de la SISM	Communiqué à destination des partenaires	Partenaires	1 mois avant (fév.)	Analyse de fréquentation de la page.
Informer la presse locale	Médias (presse papier et numérique, radios et tv)	Envoi du com. de presse	Communiqué de presse	Coordo. + équipe SISM	1 mois avant (fév.)	Retombée presse (nb. Médias, nb. Art., nb. rep.)
		Point presse		Ville (Mme MOREL) + CH de Jury (M. ASTIER) + DT ARS (DT)	1 semaine avant (sem. 10)	Retombée presse suite au point presse.

## OBJECTIF 2 : RASSEMBLER AUTOUR DES QUESTIONS DE SANTE MENTALE SUR LE THEME « PARENTALITE ET ENFANCE »

Objectifs opérationnels	Cibles	Actions menées	Outils	Ressources	Calendrier	Type d'évaluation
Mobiliser les acteurs locaux	<b>Pro.</b> (sanitaire, social, médico-social) <b>Rep. des usagers Élus</b>	Invitation aux manifestations (contacts CLSM + relais partenaires)	Courriel d'invitation	Coordo. + équipe SISM	1 mois avant (fév.)	Nb. de participants Satisfaction / à la part.
	<b>Part. du CLSM et des SISM</b>	Appui à la réalisation d'une action	Lettre d'information	Coordo. + équipe SISM	5 mois avant (nov.)	Nb. de partenaires mobilisés Satisfaction / à la part.
		Invitation à rejoindre l'action de communication collective	Supports de com. du CLSM	Coordo. + équipe SISM	2 mois avant (janv.)	Nb. de partenariats com. Satisfaction / à la part.
Sensibiliser les publics concernés par la thématique	<b>Asso. usagers CAF CD57 CMSEA – PAEJ CRI - BIJ DDCCS EPE MDA MDPH Ville</b>	Préannonce des SISM	Sondage	Coordo. + équipe SISM	5 mois avant (nov.)	Nb. de réponses
		Invitation aux manifestations (relais partenaires)	Courriel d'invitation	Coordo. + équipe SISM	1 mois avant (fév.)	Nb. total de participants

## OBJECTIF 3 : FACILITER LA PARTICIPATION DU GRAND PUBLIC

Objectifs opérationnels	Cibles	Actions menées	Outils	Ressources	Calendrier	Type d'évaluation
Lever les freins au déplacement vers les lieux des manifestations.	<b>Personnes à mobilité réduite</b>	Information sur les transports adaptés	Guide des salles à Metz	Coordo. + équipe SISM	4 mois avant	Nb. lieux accessibles Satisfaction / à l'accès
	<b>Personnes à faibles ressources</b>	Information sur les aides aux déplacements	Guide des transports	Coordo. + équipe SISM	4 mois avant	Nb. de manifestations gratuites Satisfaction / à l'accès
	<b>Tout public</b>	Aide à l'orientation à proximité des lieux de manifestation	Fléchage Affiche	Coordo. + équipe SISM	J -1	Satisfaction / à l'accès
Lever les freins financiers d'accès aux manifestations.	<b>Personnes à faibles ressources</b>	Financement des actions	Appel à projets	Coordo. + équipe SISM	Au plus tôt	Nb. d'actions gratuites

## MODELE D'AFFICHE

Ce modèle est proposé par l'équipe nationale des SISM. Il sera adapté aux différents supports utilisés pour communiquer sur l'événement.





## ACTEURS REPERES DANS LE CADRE DU CLSM

Catégorie	Structures
Accès à l'information, aux droits	Département de la Moselle - Accès aux droits de Moselle
Accès à l'information, aux droits	CAF de la Moselle
Accès à l'information, aux droits	CIDFF de la Moselle / Metz (Centre d'information sur les droits des femmes)
Accès à l'information, aux droits	France assos santé Grand Est (ancien CISS Lorraine)
Accès à l'information, aux droits	CRI - BIJ (Centre de renseignement et d'information. Bureau information jeunesse.)
Accès à l'information, aux droits	Défenseurs des Droits
Accès à l'information, aux droits	Ligue des droits de l'Homme
Accès à l'information, aux droits	Mairie de Metz - Point d'accès aux droits
Accès à l'information, aux droits	Direction départementale de la cohésion sociale (Délégation départementale aux droits des femmes et à l'égalité)
Accès aux soins, à la prévention	BAPÉ (Bureau d'aide psycho. pour les étudiants)
Accès aux soins, à la prévention	CPAM de Moselle (centre d'examen de santé)
Accès aux soins, à la prévention	CH JURY (+ ses services hors hôpital : CMP, MDA, etc.)
Accès aux soins, à la prévention	CHR hôpital Mercy
Accès aux soins, à la prévention	CHR Mercy - PASS (Permanence d'accès aux soins de santé)
Accès aux soins, à la prévention	CHR Mercy - SPUL Jury
Accès aux soins, à la prévention	CMPP - antenne de Borny (Centre médico psycho pédagogique)
Accès aux soins, à la prévention	CMPP de Metz (Centre médico psycho pédagogique)
Accès aux soins, à la prévention	Hôpital d'instruction des armées Legouest - service psychiatrie
Accès aux soins, à la prévention	HPMetz - Hôpital Belle-Isle/Hôpital sainte Blandine
Accès aux soins, à la prévention	Maison des adolescents
Accès aux soins, à la prévention	RSMA (Réseau de santé Metz arrondissement)
Accès aux soins, à la prévention	SMPR Metz (service médico-psychologique régional)
Accès aux soins, à la prévention	SUMPPS Université Lorraine (Service universitaire de médecine préventive et de promotion de la santé)
Addictions	Centre Edison Metz (Comité départemental de prévention en alcoologie et addictologie de Moselle)

Additions	CSAPA / CAARUD les Wads du CMSEA
Appui CLSM	IREPS Lorraine
Appui CLSM	ORSAS-Lorraine
Associations (Culture / Loisirs)	Association du côté des loisirs (DCDL)
Associations (Culture / Loisirs)	CALP Centre d'Activité et de Loisirs de Plantières
Associations (Culture / Loisirs)	Centre d'Animation Culturelle et Sociale Georges Lacour
Associations (Culture / Loisirs)	Centre Social Arc en ciel
Associations (Culture / Loisirs)	Centre Social CAF Charles Augustin Pioche
Associations (Culture / Loisirs)	Centre social du petit bois
Associations (Culture / Loisirs)	Centre social et culturel ADACS (Association pour le développement d'actions culturelles et sociales)
Associations (Culture / Loisirs)	Centre social Maison des associations du Sablon (MAS)
Associations (Culture / Loisirs)	Centre socioculturel - Magny Anim
Associations (Culture / Loisirs)	Centre socioculturel espace de la Grange
Associations (Culture / Loisirs)	Maison de la culture et des loisirs de Metz
Associations (Culture / Loisirs)	Maison des jeunes et de la culture (MJC) des 4 Bornes
Associations (Culture / Loisirs)	Maison des jeunes et de la culture Metz Borny
Associations (Culture / Loisirs)	Maison des jeunes et de la culture Metz Sud
Associations (Culture / Loisirs)	Vacances pour tous - Ligue de l'enseignement
Autonomie / Handicap	Département de la Moselle - MAIA Sillon mosellan
Autonomie / Handicap	CLIC Moselle Metz (Centre local d'information et de coordination)
Autonomie / Handicap	MDPH
Éducation / Formation / Insertion pro. et/ou sociale	DIRECCTE Lorraine - Unité territoriale de la Moselle
Éducation / Formation / Insertion pro. et/ou sociale	Direction des services départementaux de l'éducation nationale en Moselle
Éducation / Formation / Insertion pro. et/ou sociale	Mission locale du Pays messin
Éducation / Formation / Insertion pro. et/ou sociale	SNC (Solidarités nouvelles face au chômage)
Hébergement / Habitat	3F EHC
Hébergement / Habitat	Accueil du Pont des Grilles LeRelaisFomal
Hébergement / Habitat	ADOMA
Hébergement / Habitat	AIEM - Pôle urgence (Association d'information et d'entraide mosellane)
Hébergement / Habitat	AMLI / Présence Habitat / Réseau Batigère
Hébergement / Habitat	ARELOR HLM
Hébergement / Habitat	BATIGERE SARL
Hébergement / Habitat	CARREFOUR

Hébergement / Habitat	CHRS Le passage - Armée du Salut
Hébergement / Habitat	EHC - Siège Nancy
Hébergement / Habitat	FJT - Etap'habitat
Hébergement / Habitat	Groupement accompagnement santé social (foyer des jeunes ouvriers)
Hébergement / Habitat	ICF HABITAT NORD EST
Hébergement / Habitat	LeRelais FOMAL
Hébergement / Habitat	LOGIEST
Hébergement / Habitat	Metz Habitat Territoire
Hébergement / Habitat	MOSELIS
Hébergement / Habitat	NEOLIA LORRAINE
Hébergement / Habitat	OPH DE MONTIGNY LES METZ
Hébergement / Habitat	Relais FOMAL
Institutions / Collectivités	ARS - DT57
Institutions / Collectivités	ARS Grand Est - Délégation territoriale - Animation territoriale (CLS - Pôle de coordination SSR - Actions recentralisées - Réseaux de santé - Addictions)
Institutions / Collectivités	CD 57
Institutions / Collectivités	Conseil régional Grand Est - service santé
Institutions / Collectivités	Mairie de Metz - CLS
Institutions / Collectivités	Médiathèques de Metz
Protection des personnes	Association Active 57
Protection des personnes	AT57 (Association tutélaire de Moselle)
Protection des personnes	DT PJJ Moselle(direction départementale de la protection judiciaire de la jeunesse)
Protection des personnes	Mairie de Metz
Protection des personnes	UDAF de la Moselle
Solidarités / action sociale	AMIS (Association messine interfédérale solidaire)
Solidarités / action sociale	APSYS Emergence (Association de prévention spécialisée d'insertion et de socialisation)
Solidarités / action sociale	CCAS de Metz
Solidarités / action sociale	Centre départemental de l'enfance de Plappeville
Solidarités / action sociale	CMSEA (Comité mosellan de sauvegarde de l'enfance, de l'adolescence et des adultes)
Solidarités / action sociale	CMSEA - Point accueil écoute jeunes
Solidarités / action sociale	Comité de gestion des centre sociaux Metz Borny
Solidarités / action sociale	Direction départementale de la cohésion sociale
Solidarités / action sociale	Fondation Abbé Pierre
Solidarités / action sociale	Association La Passerelle

Solidarités / action sociale	Médecins du Monde
Solidarités / action sociale	Association Metz Pôle service
Solidarités / action sociale	RESAM (Réseau de solidarité des associations messines)
Solidarités / action sociale	AFMV (Association familiale de Metz - Vallières )
Solidarités / action sociale	Association Famille de France de Moselle
Soutien et écoute	Association Accueil épilepsies Grand est (AEGE)
Soutien et écoute	Association Bipol padem
Soutien et écoute	Association Française des Traumatisés Crâniens de Lorraine (AFTC)
Soutien et écoute	Association France Alzheimer Moselle
Soutien et écoute	Association France dépression Lorraine
Soutien et écoute	Café des aidants - ProBTP groupe
Soutien et écoute	EPE de Moselle (Ecole des parents et des éducateurs)
Soutien et écoute	ESPOIR 57
Soutien et écoute	Association France Parkinson (comité mosellan)
Soutien et écoute	GEM Camille Claudel (Espoir 57)
Soutien et écoute	GEM l'Albatros(Espoir 57)
Soutien et écoute	S.O.S Amitié Metz-Lorraine
Soutien et écoute	UDAPEI de la Moselle
Soutien et écoute	UNAFAM MOSELLE
Soutien et écoute	Université Lorraine - Centre Pierre Janet