

DOSSIER DE PRESSE

Semaines d'information
SUR
la santé mentale

30^e
ÉDITION

> 18 - 31 MARS 2019 <

SANTÉ MENTALE à l'ère du NUMÉRIQUE

www.sante-mentale-territoire-messin.fr

Collectif local des SISM

CH JURY

BP 75088

57073 Metz Cedex 3

Partenaires

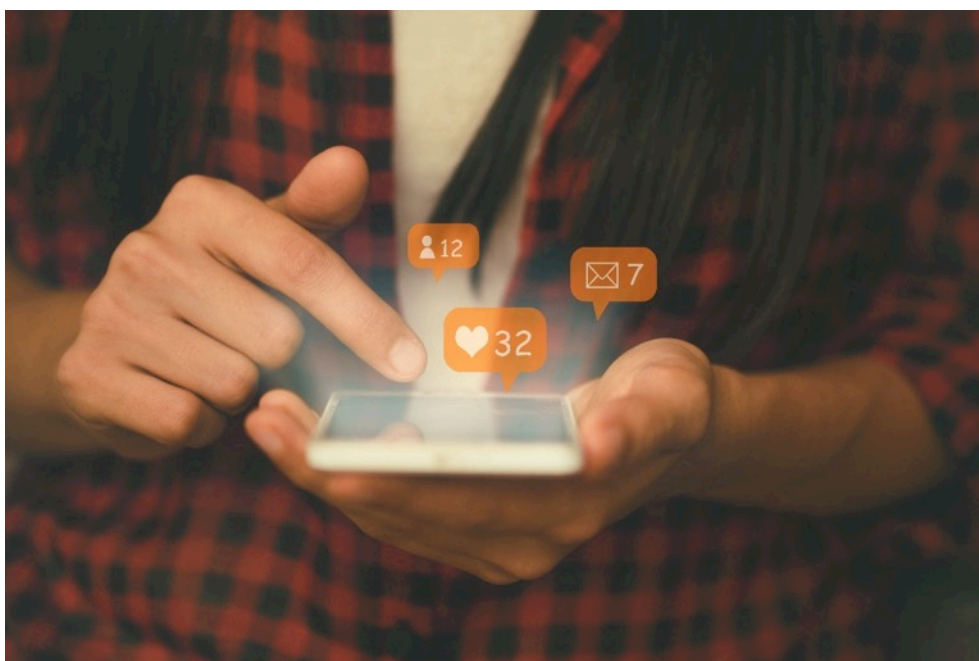


Comité local d'organisation



SOMMAIRE

LES SISM, QU'EST-CE-QUE C'EST ?.....	3
LES SISM SUR LE TERRITOIRE MESSIN	4
LA SANTÉ MENTALE : DE QUOI PARLE-T-ON ?	5
LA SANTÉ MENTALE, EN QUELQUES CHIFFRES	6
THÈME 2019 : « SANTÉ MENTALE À L'ÈRE DU NUMÉRIQUE »	7
ÉVÉNEMENTS LES SUR LE TERRITOIRE MESSIN	11
FORUM PUBLIC.....	12
COLLECTIF LOCAL DES SISM	13
ANNEXES	14



LES SISM, QU'EST-CE-QUE C'EST ?

Créées en 1990, les Semaines d'Information sur la santé mentale est un événement annuel qui s'adresse au grand public, afin d'ouvrir le débat sur les questions de santé mentale.

Chaque année pendant 2 semaines en mars, associations, citoyens et professionnels se mobilisent et organisent des manifestations d'information et de réflexion (ciné débat, conférence, théâtre, atelier découverte, concert, portes ouvertes, etc...) dans toute la France.

En 2018 plus de 1 200 événements organisés avec :

5 objectifs

SENSIBILISER le public aux questions de Santé mentale.

INFORMER, à partir du thème annuel, sur les différentes approches de la Santé mentale.

RASSEMBLER par cet effort de communication, acteurs et spectateurs des manifestations, professionnels et usagers de la santé mentale.

AIDER au développement des réseaux de solidarité, de réflexion et de soin en santé mentale.

FAIRE CONNAÎTRE les lieux, les moyens et les personnes pouvant apporter un soutien ou une information de proximité.

LES SISM SUR LE TERRITOIRE MESSIN

Le Conseil local de santé mentale (CLSM) est un dispositif de concertation qui réunit les acteurs du territoire messin. Depuis 2017, le CLSM coordonne l'organisation des Semaines d'information sur la santé mentale. Des actions sont proposées sous différentes formes (ciné-débat, conférence, théâtre, etc.) grâce à la mobilisation des partenaires du CLSM.

En 2018, la manifestation a réuni 800 participants.

Pour cette nouvelle édition, les habitants sont invités à participer aux événements proposés en différents lieux du territoire messin. Ce sont autant d'occasion de rencontrer des professionnels et bénévoles d'associations pour débattre, s'informer et mieux connaître les structures et dispositifs dédiés à la santé mentale sur le territoire messin.

Parce qu'elles mettent en lumière la santé mentale, ces deux semaines de manifestations jouent un rôle essentiel pour contribuer à une meilleure connaissance dans ce domaine. C'est aussi une manière aussi de lutter contre la stigmatisation pour aider les personnes malades et/ou handicapées psychiques à retrouver une place de citoyen à part entière.

Les événements 2019 sont disponibles à la rubrique SISM du site du CLSM :

www.sante-mentale-territoire-messin.fr



LA SANTÉ MENTALE : DE QUOI PARLE-T-ON ?

« Il n'y a pas de santé sans santé mentale », OMS

La santé mentale est une composante importante de notre santé. C'est la recherche permanente d'un équilibre entre toutes les dimensions de notre vie : émotionnelle, psychique, physique, sociale, spirituelle, économique. Notre santé mentale est influencée par nos conditions de vie (logement, activité, ressources, etc.), les événements marquants de notre vie (rencontres, deuils, séparations, etc.), la société dans laquelle nous vivons et nos valeurs personnelles.

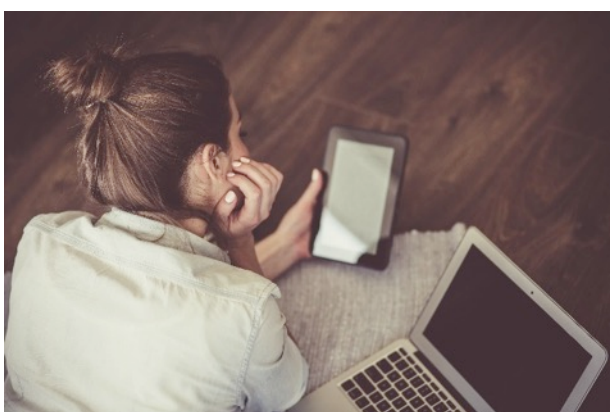
La santé mentale n'est pas seulement l'absence de troubles psychiques

En effet, une personne peut vivre avec des troubles psychiques et ressentir un bien-être mental global, avoir des relations sociales satisfaisantes, une activité épanouissante, une bonne estime personnelle.

On définit la santé mentale comme un état de bien-être qui permet à chacun de réaliser son potentiel, de faire face aux difficultés normales de la vie, de travailler avec succès et de manière productive et d'être en mesure d'apporter une contribution à la communauté.

Pour définir la santé, l'OMS souligne dans sa constitution la dimension positive de la santé mentale : « La santé est un état de complet bien-être physique, mental et social et ne consiste pas seulement en une absence de maladie ou d'infirmité. »

Source [OMS, 2014](#)



Est appelé santé mentale le domaine de la santé publique regroupant l'ensemble des modalités de prise en charge de la souffrance psychique. Ce domaine est non seulement vaste mais en progression constante. Il regroupe en effet sur un premier pôle, les troubles psychiatriques sévères dont s'est toujours occupée la psychiatrie de secteur, et sur le second, en extension permanente, le cadre du « développement personnel » et de la « santé mentale positive. »

Qu'est-ce que la santé mentale ? Nicolas Dissez. Journal français de psychiatrie, 2006

LA SANTÉ MENTALE, EN QUELQUES CHIFFRES

En France, 1 personne sur 5 risque de connaître un trouble psychique au cours de sa vie (dépression, anxiété, addiction, trouble alimentaire, trouble schizophrénique, trouble bipolaire...)¹

Au 3^e rang des maladies les plus fréquentes

Les troubles psychiques se situent après le cancer et les maladies cardio-vasculaires.

Sans distinction d'âge, de sexe ou de milieu social, les troubles psychiques et les épisodes de souffrance psychique nous concernent tous. Ils sont associés à une forte mortalité. **Première cause d'invalidité et d'arrêts de longue durée.**

Principales prévalences²

- Anxiété généralisée : 13%
- Épisode dépressif : 11%
- Syndrome d'allure psychotique : 2,8%
- Risque suicidaire élevé : 2%

Près de 110 milliards d'euros par an³

C'est le montant des dépenses pour les troubles psychiques, en France.

Il se répartit notamment entre :

- **65,1 Md€** : perte de qualité de vie
- **24,4 Md€** : perte de productivité
- **13,4 Md€** : secteur sanitaire (chiffre proche de la dépense pour le cancer, 8% des dépenses nationales de santé)
- **6,3 Md€** : secteur social et médico-social
- **2.2 Md€** : médicaments

Le coût informel des pathologies mentales est bien supérieur aux dépenses formelles directement engagées pour la psychiatrie.

« Par méconnaissance, les maladies mentales font peur. Les malades et leur famille en souffrent quotidiennement. La stigmatisation dissuade des personnes atteintes de consulter un spécialiste, retarde ainsi le diagnostic et augmente les effets des maladies mentales sur les personnes et la société. »

Denys Robiliard
Député du Loir-et-Cher Rapporteur de la
Mission Santé mentale et psychiatrie

« La santé mentale constitue un enjeu de santé majeur : 1 personne sur 5 sera un jour atteinte d'une maladie psychique. Classés au 3^e rang des maladies après les cancers et les pathologies cardiovasculaires, les troubles psychiques et les maladies mentales tiennent une place importante dans la vie d'au moins ¼ de la population française, compte tenu de leurs conséquences sur l'entourage immédiat des patients »

Michel Laforcade
Directeur de l'ARS Nouvelle Aquitaine
Rapporteur de la Mission Santé mentale

¹ Rapport de la Cour des Comptes sur l'organisation des soins psychiatriques, 2010

² Enquête Santé mentale en population générale, 36.000 Français de plus de 18 ans interrogés, 2004

³ Le coût de la psychiatrie en France, Karine Chevreul, 2012

THÈME 2019 : « SANTÉ MENTALE À L'ÈRE DU NUMÉRIQUE »

Depuis la démocratisation d'internet dans les années 1990, les technologies de l'information et de la communication (TIC) ont touché toutes les sphères de notre société. La santé mentale est aussi concernée par ce virage numérique. En plus d'assister au développement exponentiel d'outils divers et variés, nous constatons que le numérique a un impact global sur la santé mentale.

Les usages d'internet ont fait évoluer aussi bien notre santé mentale que notre vision de la santé mentale. Immense plateforme d'informations, espace de partage des savoirs et de démocratisation de la connaissance, le web est aussi un lieu idéal pour favoriser l'entraide via les réseaux sociaux et les blogs d'utilisateurs. Ces outils encouragent le développement de nouvelles formes d'empowerment des personnes. Autant de supports pour aller vers le mieux-être de chacun et le rétablissement des usagers en psychiatrie.

Au-delà d'internet, les multiples technologies disponibles sont désormais employées au service de la santé mentale. On parle alors de la e-santé mentale, que l'OMS définit comme « les services du numérique au service du bien-être de la personne » et qui englobe notamment :

- Les applications de santé et de bien-être pour les patients et les citoyens en général : suivi de traitement, hygiène de vie, objets connectés, etc.
- Les nouveaux outils numériques au service des pratiques médicales et de la prévention : consultations et aide à distance, réalité virtuelle appliquée aux soins, intelligence artificielle (algorithmes par exemple), jeux vidéo éducatifs, etc.
- La formation en santé : MOOC, e-learning, etc.
- Les blogs, réseaux sociaux et forums.

Mais l'évolution des usages des technologies de l'information et de la communication peut aussi être une source potentielle de mal-être : cyberharcèlement aux conséquences parfois dramatiques, cyberdépendances (aux écrans, aux jeux vidéo, etc.) à tous les âges de la vie.

À cela vient s'ajouter une vigilance particulière nécessaire face à la surproduction et la surconsommation d'informations (infobésité) de qualité variable. Le décryptage et le filtrage des contenus relatifs à la santé mentale nécessitent une réelle pédagogie pour sensibiliser les utilisateurs et les accompagner vers la maturité digitale.



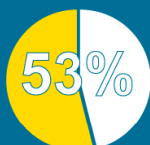
Au cours de cette 30^e édition des Semaines d'information sur la santé mentale, les questions suivantes seront abordées, lors de manifestations organisées dans toute la France :

- Comment s'y retrouver parmi les dispositifs d'e-santé ? Quels sont leurs bénéfices ? Leurs risques ? Leur rôle dans la prévention des troubles de santé mentale ? Quel est leur intérêt dans l'accompagnement des personnes concernées par les troubles psychiques ? Sont-ils des outils de substitution ou de complémentarité ? Quelles sont les conséquences sur la relation soignant/soigné ?
- Comment les TIC peuvent-elles influencer sur notre bien-être psychique ? Quels sont les problèmes liés à l'usage de ces technologies ? Comment soigner/lutter contre les cyberaddictions ? Comment éviter les cas de cyber-harcèlement ?
- Comment s'assurer de la qualité et de la véracité de l'information ? Comment éduquer les personnes au décryptage de l'information en santé et de ses sources ? Comment développer l'esprit critique des utilisateurs ? Comment éviter la propagation de rumeurs (« *fake news* ») ?
- Quel est l'impact des médias numériques sur la représentation des personnes concernées par les troubles psychiques ?
- Comment les réseaux sociaux ont-ils permis la libération de la parole de l'utilisateur et l'entraide entre pairs ? Quelle est l'importance des TIC dans l'*empowerment* et la citoyenneté ?
- Quelles compétences sont nécessaires pour l'utilisation des outils et services de e-santé mentale ? Comment développer la littératie en e-santé mentale des usagers, aidants et professionnels ? Comment combler la fracture numérique ?
- Comment impliquer les usagers dans le développement des outils d'e-santé afin qu'ils répondent à leurs besoins ?
- Qu'est-ce que le repérage des troubles psychiques ou des situations à risque grâce à l'intelligence artificielle ? Quels sont ses avantages et ses inconvénients ?
- Où en sont le gouvernement, le législateur et l'assurance maladie avec la e-santé ?
- Comment évaluer la qualité des outils de e-santé ? Quels sont les intérêts de la labellisation ?
- Quels sont les risques pour les données personnelles des utilisateurs ? Comment et pourquoi les protéger ?



LES USAGES D'INTERNET

Internautes



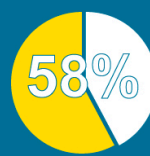
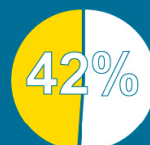
Monde



France



Utilisateurs réseaux sociaux



INTERNET ET SANTE



69%

des français utilisent internet pour les questions de santé



1/3 de ces

« internautes santé » consultent les forums

E-SANTE MENTALE



10 000

applications mobiles en santé mentale dans le monde



Taux d'utilisation en France

= 1%

Sources :

- Le Digital en France en 2018, We are social et Hootsuite
- Baromètre Santé 2014, Santé publique France
- Centre de télépsychiatrie au Danemark, 2018
- Projet européen eMEN, Centre Collaborateur de l'Organisation Mondiale de la Santé pour la recherche et la formation en santé mentale (CCOMS), 2016

Pour en savoir plus :

www.semaines-sante-mentale.fr

SANTÉ MENTALE À L'ÈRE DU NUMÉRIQUE

Utilisation

L'infographie peut être diffusée librement sous réserve d'aucune modification et d'une mention de la source : Collectif national des Semaines d'information sur la santé mentale (SISM). Elle peut par exemple venir illustrer un article ou une publication sur les réseaux sociaux.

Sources de l'infographie

A ce jour il existe peu de données probantes à grande échelle concernant la santé mentale et le numérique, car l'évaluation est encore balbutiante. C'est pourquoi seules quelques données solides sont proposées qui font sens.

- « *Le Digital en France en 2018* », We Are Social et Hootsuite, janvier 2018
- *Baromètre Santé 2014 de l'Inpes/Santé publique France*. Résultats présentés lors des Journées de la prévention et de la santé publique par Jean-Baptiste Richard, Chargé d'études et de recherche : « [Quelle utilisation d'Internet dans la recherche d'informations santé ?](#) »
- Centre de télépsychiatrie au Danemark, [Telepsykiatrisk Center](#), 2018
- Projet européen de e-santé mentale « [e-MEN](#) », 2016

ÉVÉNEMENTS LES SUR LE TERRITOIRE MESSIN

INFO PSY, **mercredi 20 mars** (et jeudi 28 mars) à partir de 14h à l'hôpital de Mercy. Espace d'information animé par les adhérents du Groupe d'entraide mutuelle L'Albatros. Contact : **03 54 62 05 20** / albatros.gem.l@numericable.fr

USAGE D'INTERNET, **jeudi 21 mars** à partir de 9h. Action d'information organisée auprès de ses bénéficiaires par la Mission Locale par la Mission Locale du Pays Messin, en collaboration avec l'association La Passerelle. Contact : **03 87 21 17 17** / stephane.letondor@mlpm.fr

ADOS ET ECRANS « Avantage et risque de l'utilisation des écrans chez l'adolescent », **jeudi 21 mars** à partir de 18h30 à l'EPE de Metz. Rencontre organisée par l'École des parents et des éducateurs en collaboration avec Apsis émergence. Contact : **03 87 69 04 36** / cafedesparents@epe57.fr

NUMEPSY, **jeudi 21 mars** à partir de 20h au Cloître des Récollets à Metz. Lecture théâtralisée de textes écrits et joués par les adhérents du Groupe d'entraide mutuelle Camille Claudel. Contact : **03 55 80 15 09** / c.lepage-gemcclaudel@espoir57.fr

CINE-DEBAT, **mardi 26 mars** à 20h au cinéma Klub de Metz. Projection du film Her suivi d'un débat animé par une psychologue. Deux courts-métrages réalisés dans le cadre d'un atelier de vidéo-thérapie seront projetés en début de séance. Contact : **03 87 56 27 68** / stephane.tinnes@ch-jury.fr

FORUM PUBLIC, **mercredi 27 mars** à partir de 17h dans le salon de Guise de l'Hôtel de Ville de Metz. Ce temps fort des SISM invite la population à rencontrer les professionnels et bénévoles d'association. Une table ronde animera la deuxième partie du forum à partir de 19h. Contact : **03 87 56 27 68** / stephane.tinnes@ch-jury.fr

JEUDI DIGITAL « Le numérique : quel impact sur notre bien-être psychique ? », **jeudi 28 mars** à partir de 18h à l'espace 89c3 de Bliiida à Metz. Organisé dans le cadre du cycle de conférences « Jeudi Digital », ce débat donnera l'occasion aux participants d'échanger avec un psychologue, un médiateur numérique et les représentants d'associations d'usagers et d'aidants. Contact : **03 87 56 27 68** / stephane.tinnes@ch-jury.fr

GROUPE D'ECHANGE, **samedi 30 mars** à partir de 13h30 au Centre social Petit Bois à Metz-Borny. Organisée par l'association La Passerelle dans le cadre du Printemps des familles, cette rencontre traitera de l'usage des écrans et du jeu vidéo. Contact : www.lapasserelle.asso.fr

VOIR, ECOUTER, LIRE, **durant les deux semaines de la manifestation**, les habitants trouveront dans le réseau des bibliothèques et médiathèques de Metz, une sélection de livres et de films sur le thème annuel. Contact : AlloMairie **0 800 891 891**

Programme 2019 disponible sur le site du CLSM (rubrique « SISM ») :

www.sante-mentale-territoire-messin.fr

30^{ème} ÉDITION

Semaines d'information sur la santé mentale



Mercredi 27 mars 2019 **FORUM PUBLIC** Hôtel de Ville de Metz (salon de Guise)

PROGRAMME
17h : Ouverture du forum

17h30 : Inauguration en présence de Mme Lamia Himer, déléguée territoriale de la Moselle de l'Agence régionale de santé Grand Est, Mme Catherine Mergen-Morel, adjointe à la Santé et prévention des risques sanitaires de la ville de Metz qui représentera M Dominique Gros, maire de Metz, et M. Olivier Astier, directeur du Centre hospitalier de Jury.

17h00 - 19h : Espace de rencontre de professionnels et bénévoles d'associations

ASPERGER, VOUS AVEZ DIT HANDICAP ?

Asperger Lorraine
Information sur les troubles du spectre autistique, en particulier le syndrome Asperger.

Exposition de graffitis réalisée par l'artiste Leila DRIDER.

COURTS MÉTRAGES

Centre médico-psychologique Devant-les-Ponts
Présentation de 2 courts métrages réalisés dans le cadre d'un atelier de vidéothérapie.

RÉALITÉ VIRTUELLE AU SERVICE DE LA SCHIZOPHRÉNIE

Centre hospitalier de Jury (Pôle 5 - unités de soins D2Nord & C2Nord)
Atelier d'expérimentation des symptômes d'une personne malade psychique au moyen d'un masque de réalité virtuelle.

INFORMATION EN SANTÉ MENTALE

Conseil local de santé mentale
Information généraliste sur la santé mentale et les ressources locales en santé mentale du territoire messin.

JEU « ÉDUC'ÉCRAN »

École des parents et des éducateurs de Moselle
Atelier de présentation de l'outil « Educ'écran », jeu de sensibilisation des parents à l'usage des écrans par leurs enfants.

INFO PSY

Groupes d'entraide mutuelle
Information par les adhérents du **GEM L'Albatros** et du **GEM Camille Claudel** sur la maladie psychique et le vécu des personnes concernées.

JEU « DÉCONNECTÉ D-CLIC »

Ligue de l'enseignement - FOL 57
Atelier ludique « Déconnectés D-Clic » de prévention sur l'usage des écrans et des réseaux sociaux.

SERVICES ET ACTIONS DE STRUCTURES

Mission locale du Pays messin
Information sur les services de la structure, en particulier les dispositifs d'insertion à destination des jeunes de 16 à 25 ans en recherche d'emploi.

Association PADEM Bipol

Information sur les troubles bipolaires. Rencontre avec les bénévoles de l'association et présentation des activités, des groupes de parole et des consultations individuelles.

SESSAD TED du CMSEA

Présentation d'une affiche sur les avantages, inconvénients et risques des écrans et des réseaux sociaux, réalisée au moyen de la méthode « facile à lire et à comprendre ».

WEBDOCUMENTAIRE « INVISIBLE »

Master journalisme et médias numériques (Université de Lorraine)
Présentation du webdocumentaire « Invisible » d'information et de sensibilisation sur la schizophrénie.

PROGRAMME « ÉCRAN TOTAL »

Ville de Metz et ses partenaires (pôle petite enfance, pôle éducation et Contrat local de santé, association La Passerelle, Ligue de l'enseignement, Sessad Ted)
Présentation du programme « Écran total » de prévention et d'information sur l'usage des écrans chez l'enfant.

19h - 20h30 : Table ronde (discussion autour de 4 thèmes)

Numérique et thérapie en santé mentale avec la participation d'Auriane Haury et Charlene Marchal, cadres de santé au Centre hospitalier de Jury, et Bertrand Pierret, infirmier au Centre médico-psychologique Devant-les-Ponts.
Cette table ronde sera introduite par un extrait de courts métrages réalisés dans le cadre de l'atelier de vidéothérapie du CMP DVP.

Numérique et santé mentale : le point de vue des utilisateurs avec la participation d'Emmanuelle Cassiani, responsable de service du SESSAD TED, Frédéric Laik, président du Groupe d'entraide mutuelle L'Albatros, Romain Ravenel, intervenant artistique, et des adhérents du Groupe d'entraide mutuelle Camille Claudel.
Cette table ronde sera introduite par la présentation d'une affiche sur les avantages/inconvénients/risques des écrans et des réseaux sociaux, réalisée par des adolescents du SESSAD TED.

Usage des écrans : au risque du numérique avec la participation de Vincent Bernard, médiateur numérique de l'association La Passerelle, Stéphane Letondar, chargé de projets de la Mission locale du Pays Messin, Bernadette Macé, responsable de l'École des parents et des éducateurs de Metz, Sylvie Merand, chargée de mission parentalités de la ville de Metz, et Pierrick Virion, chargé de mission au numérique de La Ligue de l'enseignement.
Cette table ronde sera introduite par un quizz sur nos usages du numérique.

L'image de la santé mentale véhiculée par les médias numériques avec la participation d'étudiants du Master journalisme et médias numériques de l'Université de Lorraine, et Frédéric Laik, président du Groupe d'entraide mutuelle L'Albatros.
Cette table ronde sera introduite par la projection d'un extrait du webdocumentaire « Invisible » réalisé par les étudiants.

Partenaires



Comité local d'organisation



www.sante-mentale-territoire-messin.fr

COLLECTIF LOCAL DES SISM

Comité d'organisation

- **Conseil local de santé mentale** : plateforme de concertation et de coordination des acteurs du territoire messin. Ce dispositif est porté par le Centre hospitalier de Jury.
- **Ville de Metz** : porteur du Contrat Local de Santé dont l'un des axes concerne le bien-être psychique de la population.
- **Délégation territoriale en Moselle de l'Agence régionale de santé** : apporte son soutien institutionnel et financier à la manifestation.
- **Groupes d'entraide mutuelle** L'Albatros et Camille Claudel : associations de pair-aidance où les personnes malades psychiques trouvent un soutien.
- **UNAFAM de Moselle** : association d'aidants qui réunit les familles et amis de personnes malades psychiques.

Partenaires

- **Apis émergence** : association de prévention spécialisée.
- **Asperger Lorraine** : association de soutien aux personnes atteintes d'Asperger et de troubles du spectre autistique.
- **Padem Bipol** : association d'écoute, d'orientation et d'informations en faveur des personnes atteintes de troubles bipolaires
- **Bliiida** : espace de création, de production et d'innovation dédié aux pratiques artistiques et aux industries numériques.
- **Centre médico-psychologie** Devant-lès-Ponts : structure de soins qui utilise la vidéo dans le cadre d'activités thérapeutiques.
- **Étudiants du master journalisme et médias numériques** de l'Université de Lorraine : réalisateurs dans le cadre de leurs études, d'un webdocumentaire d'information sur la schizophrénie.
- **Klub** : cinéma d'art et d'essai du centre-ville de Metz.
- **La Passerelle** : association du quartier de Borny qui agit dans les domaines de la participation des habitants au moyen de l'audiovisuel et du numérique.
- **École des parents et des éducateurs de Moselle** : association de soutien à la parentalité.
- **Ligue de l'enseignement – FOL57 –** : association d'éducation populaire.
- **Mission Locale du Pays Messin** : structure d'insertion professionnelle pour les jeunes de 16 à 25 ans.
- **Réseau des bibliothèques et médiathèques de Metz** : mobilise son fonds documentaire pour proposer une sélection sur le thème annuel.
- **Sessad Ted du CMSEA** : structure médico-sociale d'accompagnement d'enfants et adolescents

atteints de troubles du spectre autistique.

ANNEXES

- **Argumentaire des SISM 2019** – semaines-sante-mentale.fr
- **10 faits sur la santé mentale**, OMS – who.int
- **Stratégie nationale e-santé 2020. Le numérique au service de la modernisation et de l'efficience du système de santé**, Ministère des Affaires Sociales et de la Santé, 2016 – solidarites-sante.gouv.fr
- **Baromètre Santé 360 : Nouveaux usages en santé**, Odaxa, 2018 – odaxa.fr
- **Étude qualitative des attentes, besoins et Usages des M-Health [technologie de e-santé en santé mentale] par l'Ensemble des parties prenantes (EQUME)**, Centre Collaborateur de l'Organisation Mondiale de la Santé (CCOMS) et EPSM-Lille métropole, 2018 – ccomssantementalelillefrance.org
- **Internet et santé mentale**, Observatoire « Vies Numériques » du Centre de Référence en Santé Mentale (CRéSaM), 2018 – cresam.be
- **Bibliographies SISM 2019 réalisées par le réseau documentaire ASCODOCPSY** – semaines-sante-mentale.fr

