

La santé mentale à l'ère du numérique

18 au 31 mars 2019

en différents lieux du territoire messin

Contact presse

Stéphane Tinnes-Kraemer

03 87 56 27 68

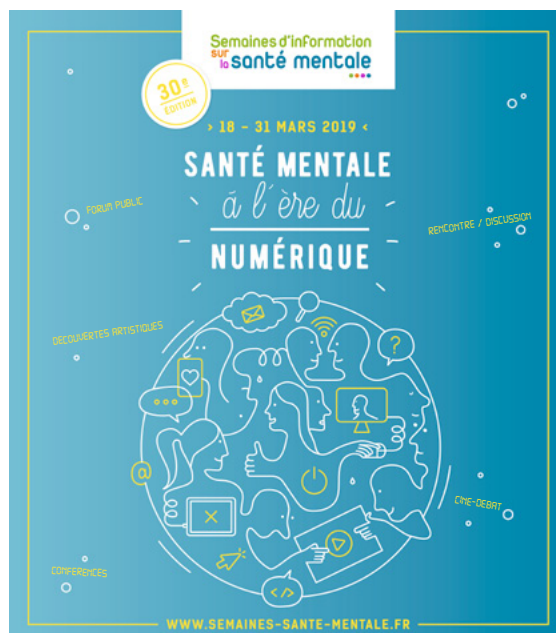
stephane.tinnes@ch-jury.fr

L'impact du numérique sur la santé mentale

Le numérique au sens large (informatique, réseaux, médias, Internet) occupe une place toujours plus prégnante dans nos vies. La santé mentale qui englobe le bien-être psychique des personnes est touchée par l'essor des nouvelles technologies et ses usages.

Le numérique présente des opportunités pour les outils de promotion et de prévention de la santé mentale comme pour le soin et l'accompagnement des personnes concernées par les troubles psychiques. Mais une vigilance accrue est nécessaire quant aux potentielles sources de mal-être et de désinformation, inhérentes à ces technologies digitales

Les Semaines d'information sur la santé mentale (SISM) sont l'occasion de débattre des questions que soulève notre rapport au numérique.



À propos des SISM

Créées en 1990, les Semaines d'information sur la santé mentale (SISM) sont une manifestation nationale organisée dans de nombreuses villes. Depuis 2017, le **Conseil local de santé mentale (CLSM)** coordonne les événements proposés sur le territoire messin. Grâce aux contributions d'une vingtaine de partenaires, les Messins peuvent rencontrer des professionnels et des bénévoles d'associations pour s'informer sur les questions de santé mentale.

Retrouvez les partenaires des SISM, notamment à l'occasion du forum public qui se tiendra à l'Hôtel de Ville de Metz mercredi 27 mars à partir de 17h.

5 objectifs à remplir

Sensibiliser le public aux questions de santé mentale. **Inform**er sur les différentes approches de la Santé mentale. **Rassembler** les acteurs et spectateurs des manifestations, les professionnels et usagers de la santé mentale. **Aider** au développement des réseaux de solidarité, de réflexion et de soin en santé mentale. **Faire connaître** les lieux, les moyens et les personnes pouvant apporter un soutien ou une information de proximité.

Partenaires



Comité local d'organisation



Retrouvez le programme sur le site :
www.sante-mentale-territoire-messin.fr